

Zastosowanie:

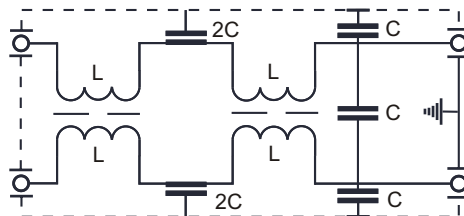
Filtr przeznaczony jest do tłumienia zakłóceń radioelektrycznych wysokiej częstotliwości wytwarzanych przez urządzenia przemysłowe. Może być stosowany w obwodach zasilających z dwoma przewodami chronionymi od zakłóceń. Konfiguracja filtra zapewnia tłumienie zakłóceń radioelektrycznych symetrycznych i niesymetrycznych.

Dane techniczne:

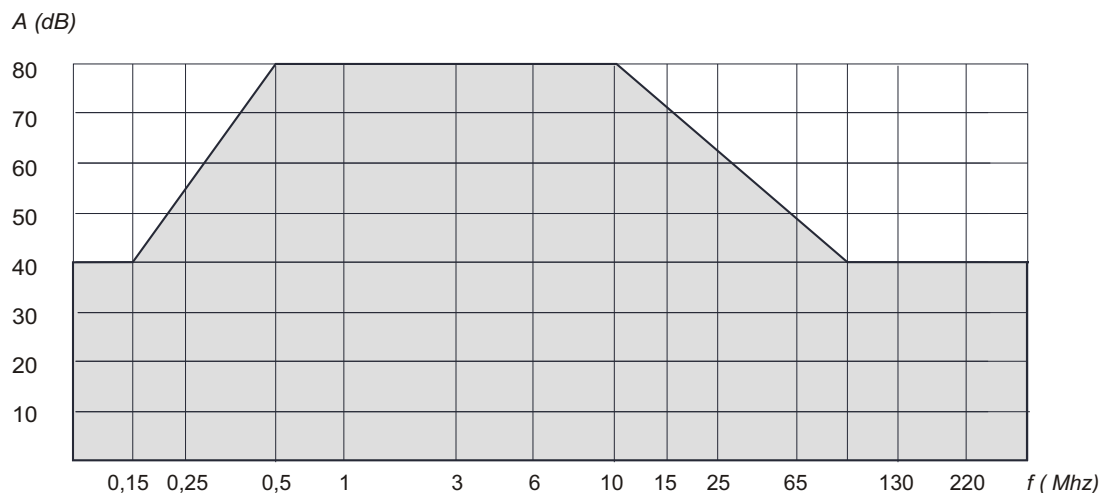
Kategoria klimatyczna	40/070/21
Pojemność znamionowa, klasa X+Y	01 μF + 2 \times 15 nF
Tolerancja pojemności:	
- klasa X	$\pm 30\%$
- klasa Y	+35% \div -25%
Napięcie znamionowe	250 V~
Natężenie prądu znamionowego	4 A
Indukcyjność znamionowa	2 \times 5 mH
Tolerancja indukcyjności	$\pm 20\%$
Rezystancja izolacji	$\geq 100 \text{ M}\Omega$
Masa	$\sim 500 \text{ g}$

Filtr ma hermetyczną, metalową obudowę. Specjalnie ukształtowane osłony umożliwiają wykonanie elektrycznie szczelnego połączenia obudowy filtra z ekranem chronionych przewodów.

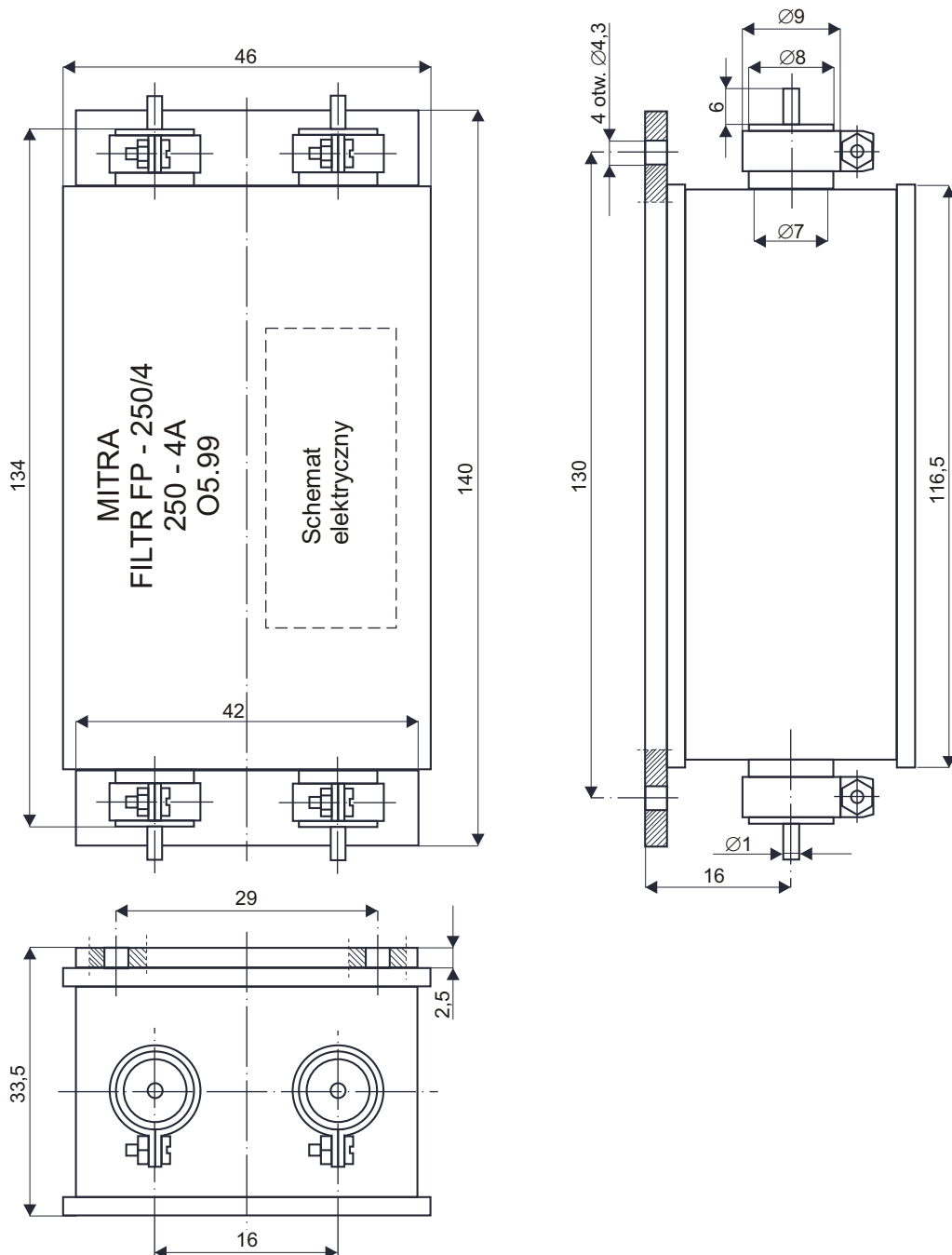
Schemat elektryczny:



Charakterystyka tłumienności filtra:



Rysunek:



MITRA

Spółka z o. o.
99-300 Kutno; ul. Grunwaldzka 1
tel./fax: 024 253 60 71
tel. 024 355 13 36
<http://www.mitra.com.pl>
e-mail: mitra@mitra.com.pl